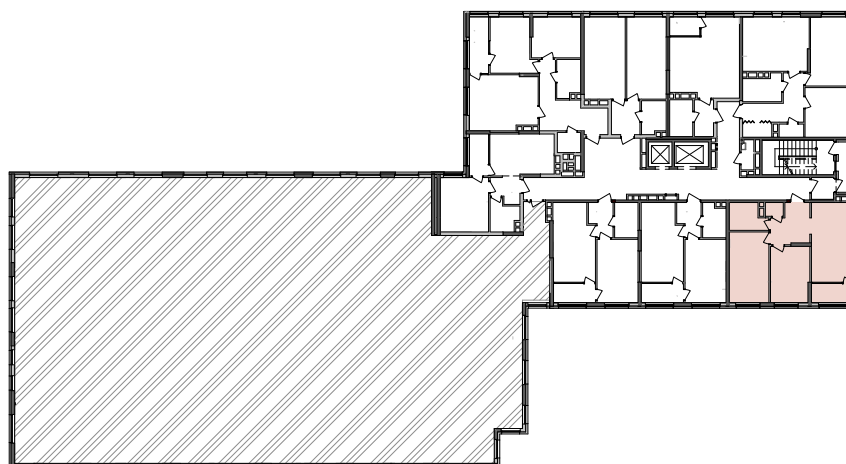
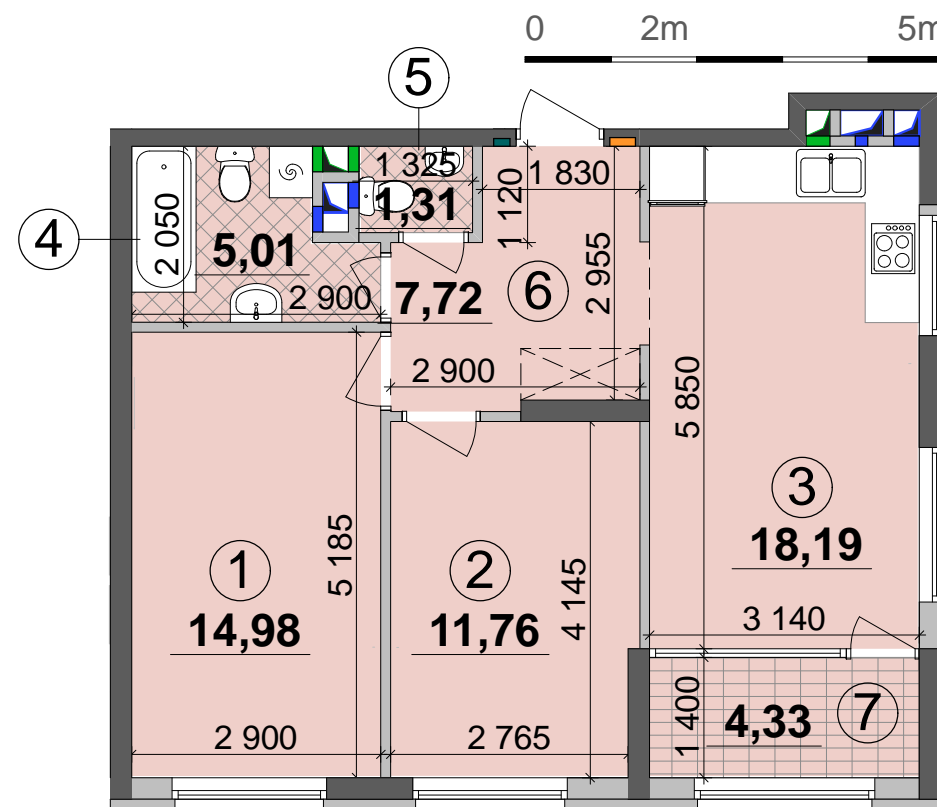


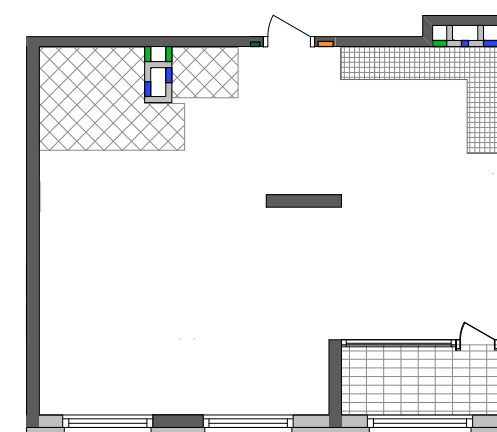
2С5	26,74
	58,97
	63,30

Поверхи	2	Б3
	3	Б11
	4	Б19
	5	Б27
	6	Б35
	7	Б43
	8	Б51
	9	Б59
	10	Б67
	11	Б75
	12	Б83
	13	Б91
	14	Б99
	15	Б107
	16	Б115
	17	Б123
	18	Б131
	19	Б139
	20	Б147
	21	Б155
	22	Б163
	23	Б171
	24	Б179
	25	Б187

Експлікація приміщень		
№	Назва приміщень	Площа приміщення кв.м
1	Кімната	14,98
2	Кімната	11,76
3	Кухня-вітальня	18,19
4	Ванна кімната	5,01
5	Санвузол	1,31
6	Коридор	7,72
7	Засклена лоджія (k=1,0)	4,33
Житлова площа квартири		26,74
Загальна площа квартири		58,97
Загальна площа квартири з урахуванням літніх приміщень		63,30



План поверху



План квартири
без перегородок

Примітки:

- Планування квартир може корегуватися відповідно вимогам конкретного інвестора.
- Обов'язковим є розміщення санвузлів і кухонь.
- Площі квартир в процесі ведення робочого проектування можуть змінюватися.