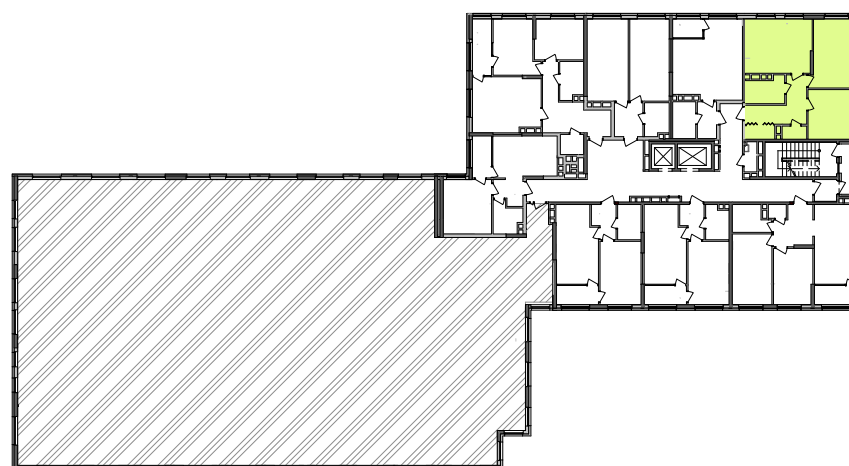


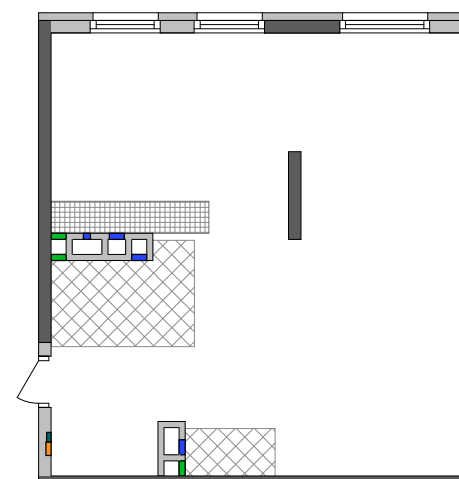
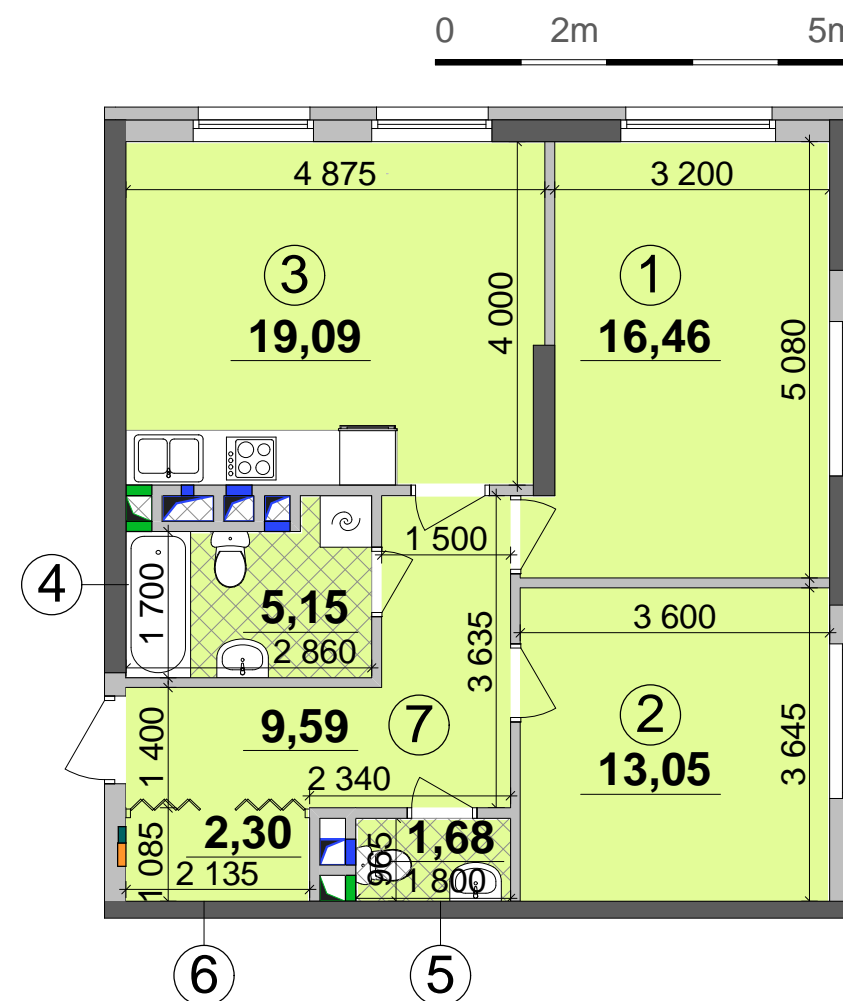
2С4	29,51
	67,32
	67,32

Поверхи	Номери квартир
2	Б2
3	Б10
4	Б18
5	Б26
6	Б34
7	Б42
8	Б50
9	Б58
10	Б66
11	Б74
12	Б82
13	Б90
14	Б98
15	Б106
16	Б114
17	Б122
18	Б130
19	Б138
20	Б146
21	Б154
22	Б162
23	Б170
24	Б178
25	Б186

Експлікація приміщень		
№	Назва приміщень	Площа приміщення кв.м
1	Кімната	16,46
2	Кімната	13,05
3	Кухня-вітальня	19,09
4	Ванна кімната	5,15
5	Санвузол	1,68
6	Гардеробна	2,30
7	Коридор	9,59
Житлова площа квартири		29,51
Загальна площа квартири		67,32
Загальна площа квартири з урахуванням літніх приміщень		67,32



План поверху



План квартири без перегородок

Примітки:

- Планування квартир може корегуватися відповідно вимогам конкретного інвестора.
- Обов'язковим є розміщення санвузлів і кухонь.
- Площі квартир в процесі ведення робочого проектування можуть змінюватися .