

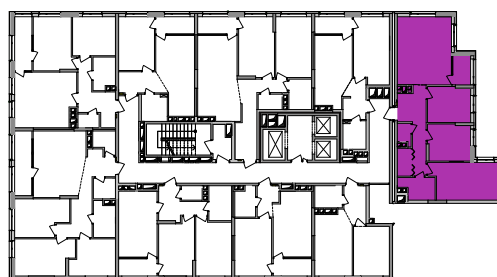
Будинок №4 **блок "А"**
3-25 поверхи

3С1	35,89
	80,14
	83,53

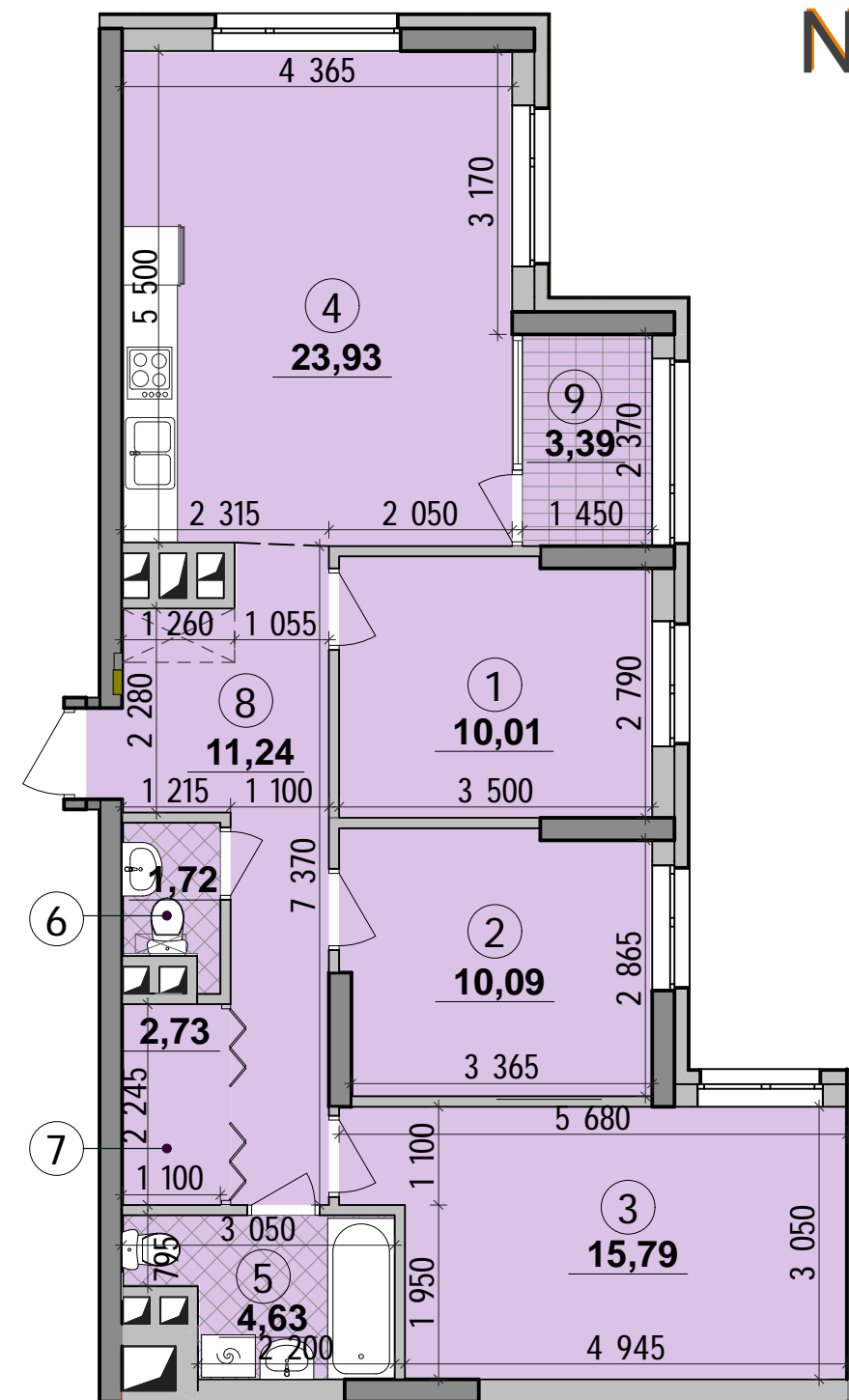
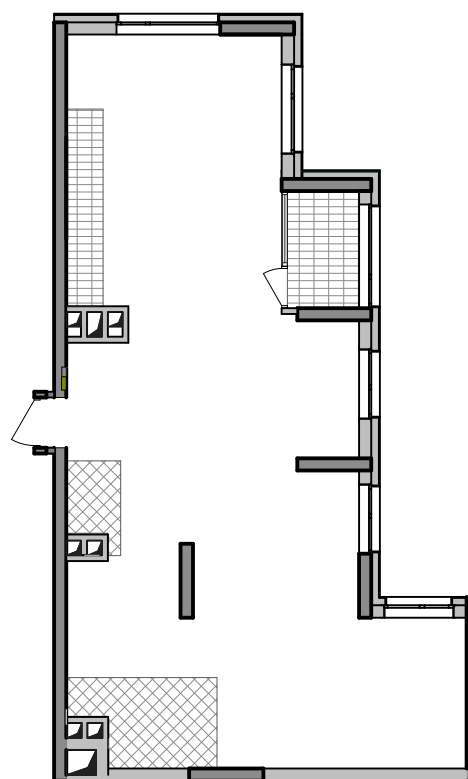
Поверхи	3	A5
	4	A14
	5	A23
	6	A32
	7	A41
	8	A50
	9	A59
	10	A68
	11	A77
	12	A86
	13	A95
	14	A104
	15	A113
	16	A122
	17	A131
	18	A140
	19	A149
	20	A158
	21	A167
	22	A176
	23	A185
	24	A194
	25	A203

№	Назва приміщень	Площа приміщення кв.м
1	Кімната	10,01
2	Кімната	10,09
3	Кімната	15,79
4	Кухня-вітальня	23,93
5	Ванна кімната	4,63
6	Санвузол	1,72
7	Гардеробна	2,73
8	Коридор	11,24
9	Засклена лоджія (k=1,0)	3,39
Житлова площа квартири		35,89
Загальна площа квартири		80,14
Загальна площа квартири з урахуванням літніх приміщень		83,53

План поверху



План квартири без перегородок



0 2m 5m

Примітки:

- Планування квартир може корегуватися відповідно вимогам конкретного інвестора.
- Обов'язковим є розміщення санвузлів і кухонь.
- Площі квартир в процесі ведення робочого проектування можуть змінюватися в межах +/- 5%.