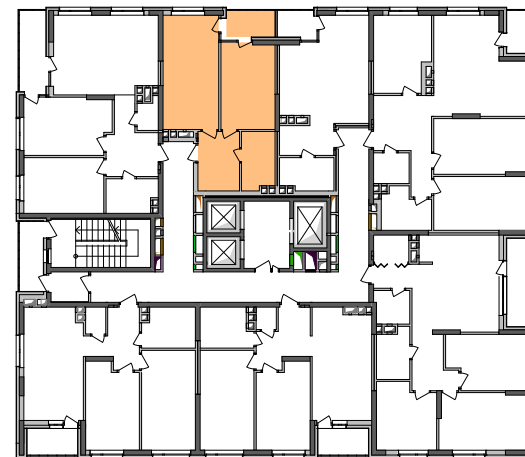


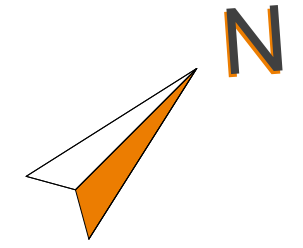
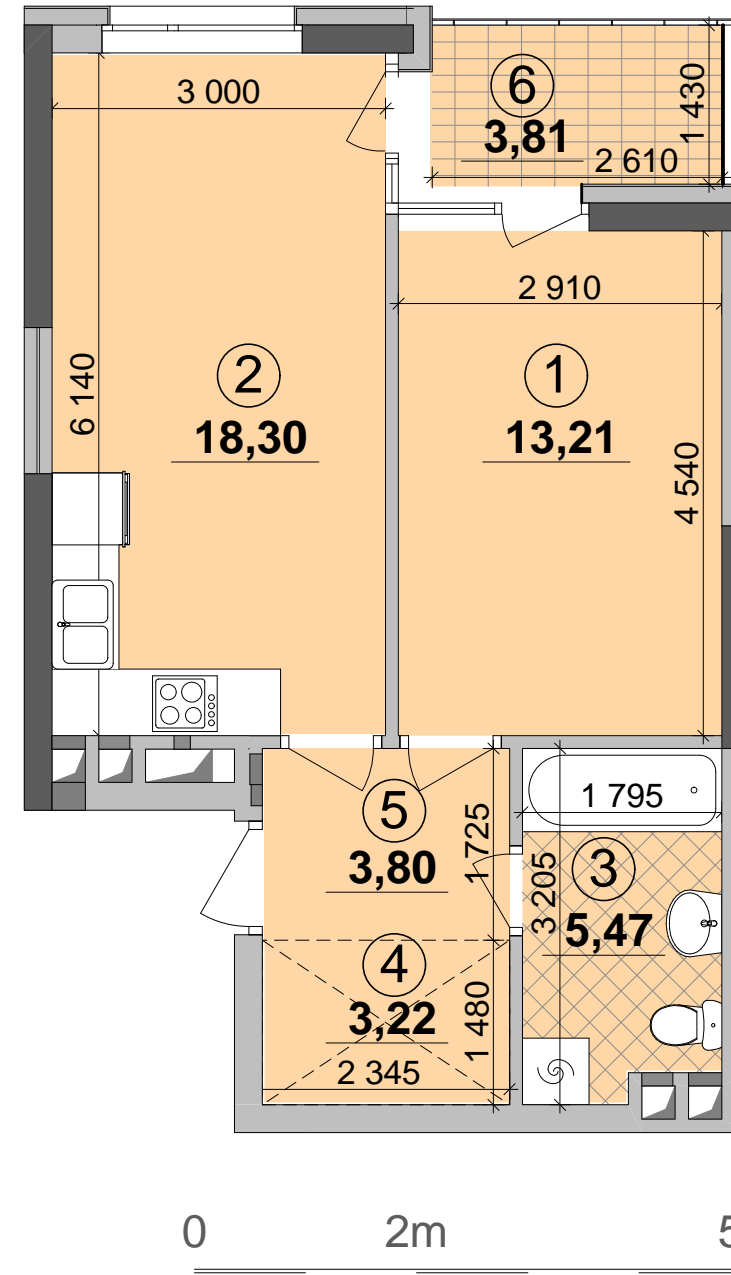
102	13,21
	44,00
	45,91

Поверхи	2	Б7
	3	Б14
	4	Б21
	5	Б28
	6	Б35
	7	Б42
	8	Б49
	9	Б56
	10	Б63
	11	Б70
	12	Б77
	13	Б84
	14	Б91
	15	Б98
	16	Б105
	17	Б112
	18	Б119
	19	Б126
	20	Б133
	21	Б140
	22	Б147
	23	Б154
	24	Б161

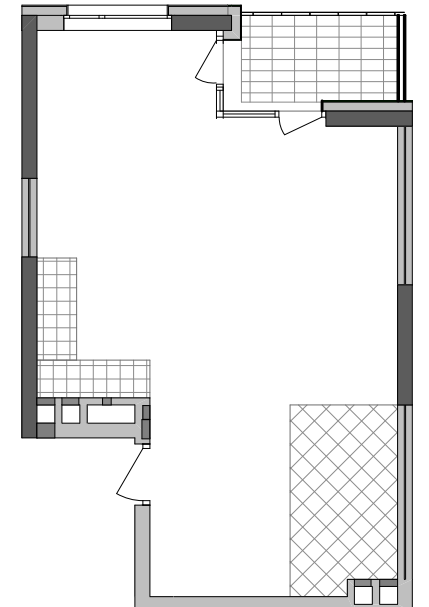
Експлікація приміщень		
№	Назва приміщень	Площа приміщення кв.м
1	Кімната	13,21
2	Кухня-вітальня	18,30
3	Ванна кімната	5,47
4	Гардеробна	3,22
5	Коридор	3,80
6	Лоджія (k=0,5)	1,91
Житлова площа квартири		<b>13,21</b>
Загальна площа квартири		<b>44,00</b>
Загальна площа квартири з урахуванням літніх приміщень		<b>45,91</b>



План поверху



План квартири без перегородок



**Примітки:**

- Планування квартир може корегуватися відповідно вимогам конкретного інвестора.
- Обов'язковим є розміщення санвузлів і кухонь.
- Площі квартир в процесі ведення робочого проектування можуть змінюватися в межах +- 5%.