

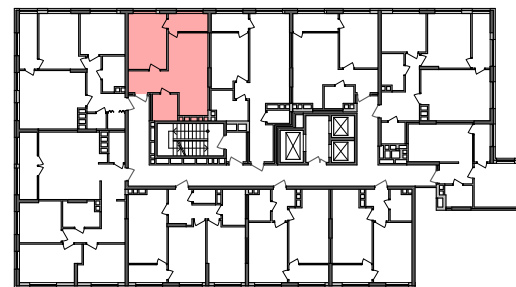


| | |
|------------|-------|
| 1C1 | 13,03 |
| | 40,93 |
| | 45,28 |

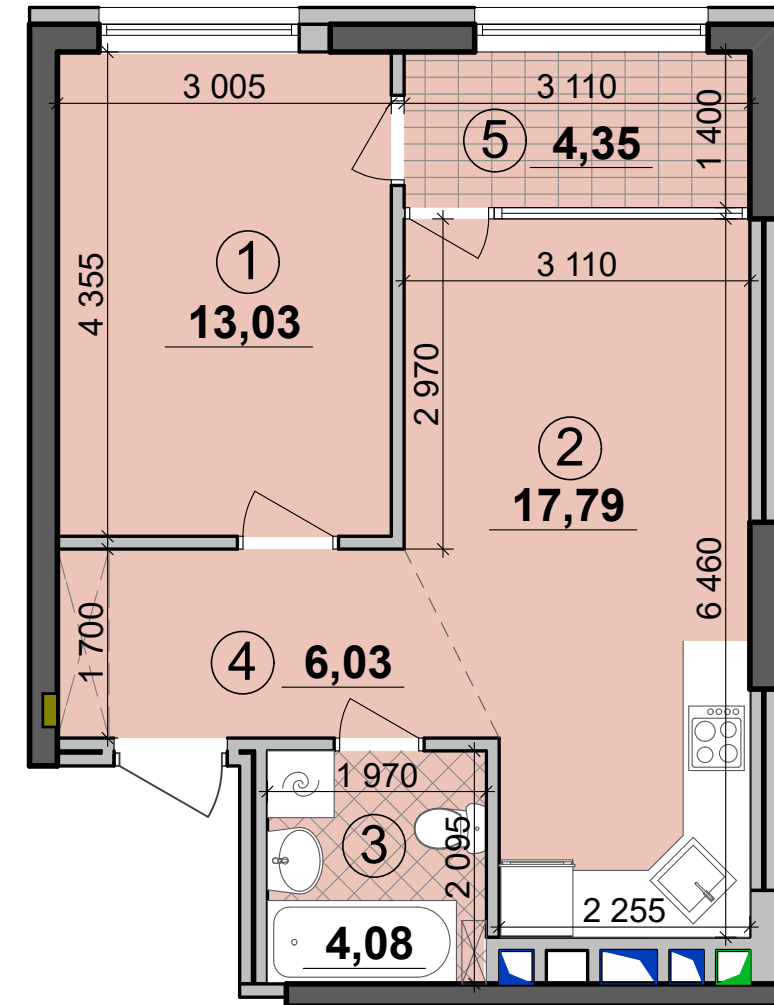
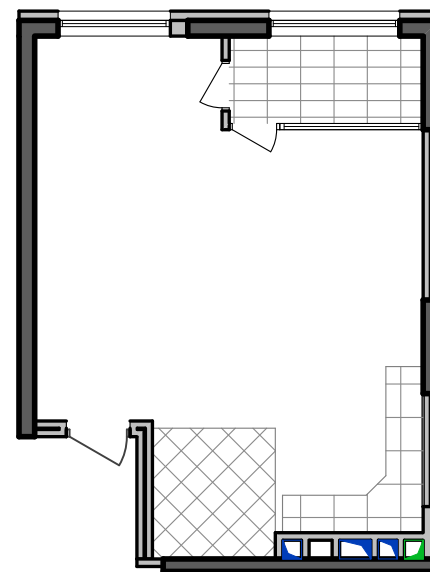
| Експлікація приміщень | | |
|--|-------------------------|-----------------------|
| № | Назва приміщень | Площа приміщення кв.м |
| 1 | Кімната | 13,03 |
| 2 | Кухня-вітальня | 17,79 |
| 3 | Ванна кімната | 4,08 |
| 4 | Коридор | 6,03 |
| 5 | Засклена лоджія (к=1,0) | 4,35 |
| Житлова площа квартири | | 13,03 |
| Загальна площа квартири | | 40,93 |
| Загальна площа квартири з урахуванням літніх приміщень | | 45,28 |

| Поверхи | Номери квартир |
|---------|----------------|
| 2 | A9 |
| 3 | A19 |
| 4 | A29 |
| 5 | A39 |
| 6 | A49 |
| 7 | A59 |
| 8 | A69 |
| 9 | A79 |
| 10 | A89 |
| 11 | A99 |
| 12 | A109 |
| 13 | A119 |
| 14 | A129 |
| 15 | A139 |
| 16 | A149 |
| 17 | A159 |
| 18 | A169 |
| 19 | A179 |
| 20 | A189 |
| 21 | A199 |
| 22 | A209 |
| 23 | A219 |
| 24 | A229 |
| 25 | A239 |

План поверху



План квартири без перегородок



Примітки:

- Планування квартир може корегуватися відповідно вимогам конкретного інвестора.
- Обов'язковим є розміщення санвузлів і кухонь.
- Площі квартир в процесі ведення робочого проектування можуть змінюватися в межах +/- 5%.